

Nuestra jornada de sostenibilidad

mapeando el futuro



Contenido

Dónde estamos hoy

Palabras del CEO	4
Wavin de un vistazo	7
Nuestro camino a la sostenibilidad	8
Algunas de nuestras soluciones sostenibles	10

Nuestros programas de sostenibilidad

Innovación	16
Economía circular	20
Impacto ambiental	24
Inclusión social	28
Informes	32
Asuntos públicos	33

Nuestra visión de futuro

El camino por delante	34
-----------------------	----

Dónde estamos hoy

El propósito de Wavin - construir entornos saludables y sostenibles - es la base de todas nuestras acciones. Nuestra jornada de sostenibilidad nos ha llevado a trabajar en algunos proyectos maravillosos con aliados comerciales y ONGs que piensan como nosotros. Estamos encantados de compartir parte del trabajo que hacemos juntos, permitiendo que nos cuenten un poco de nuestra historia de sostenibilidad.

Plastic Road de Wavin en Zwolle, Países Bajos.

Palabras del CEO

Nuestra jornada de sostenibilidad, que empieza en 1990 cuando nos convertimos en los primeros de la industria en usar material reciclado, ha cambiado en las últimas tres décadas. Hemos tenido el privilegio de alinearnos con clientes y aliados que comparten la misma pasión por la innovación y su papel en la creación de ciudades habitables agradables y de hecho, impulsar la vida alrededor del mundo. Junto con otros grupos empresariales que forman parte de nuestra empresa matriz, Orbia, contribuimos con el mayor propósito de hacer del mundo un lugar más seguro, más saludable y más cómodo.

Para 2030, más del 70% de la población vivirá en grandes ciudades. Una población que crece de forma exponencial y plantea múltiples retos. Las ciudades tendrán que adaptarse para ser seguras y sostenibles para enfrentar el clima extremo y otros peligros climáticos, como lluvias fuertes e intensas y sequías severas. En 2015, la ONU presentó los 17 Objetivos de Desarrollo Sostenible (ODS). Forman una brújula global para diversos desafíos como la pobreza, la salud y el cambio climático. En Wavin, respaldamos todos los ODS y a través de nuestra estrategia de sostenibilidad, contribuimos directamente con 4 ODS. De hecho, son los 4 pilares que forman la base de nuestro propósito principal: construir entornos saludables y sostenibles.

Estos son los impulsores de nuestra jornada de sostenibilidad.

1. Abastecimiento de agua segura y eficiente

El agua es esencial para la vida, para todos los seres humanos, los animales y la vida silvestre. Y, según las Naciones Unidas, el acceso al agua potable segura y fácil de acceder es un derecho humano fundamental. En Wavin, nos centramos en crear soluciones innovadoras y sostenibles para prevenir la contaminación y la pérdida de agua por fugas en infraestructuras obsoletas, y en aumentar la calidad y el desempeño de las redes de distribución de agua. Tenemos el privilegio de formar alianzas/intercambiar ideas con partes interesadas que piensan como nosotros, para asegurar un abastecimiento de agua seguro y eficiente.

2. Mejor salud e higiene

El saneamiento es un problema urgente, especialmente con la expansión y el crecimiento rápido de las áreas urbanas alrededor del mundo. Para 2050, cerca de 2500 millones de personas migrarán a las ciudades del mundo en desarrollo. Hoy, el 61% de nuestra población mundial tiene un acceso inadecuado y deficiente a servicios de saneamiento administrados de forma segura. El saneamiento y la higiene son fundamentales para la salud y el crecimiento económico y la productividad en general, por eso el saneamiento urbano se ha convertido en una prioridad mundial. Wavin está liderando el camino, en una escala mundial, al proveer tuberías duraderas para la infraestructura de saneamiento que garantizarán el transporte de aguas residuales a prueba de futuro y que sean accesibles para todos.



- ODS 6: Garantizar la disponibilidad y la gestión sostenible del agua y el saneamiento para todos
- ODS 9: Construir una infraestructura resistente, promover la industrialización inclusiva y sostenible y fomentar la innovación.
- ODS 11: Hacer que las ciudades y los asentamientos humanos sean seguros, resistentes y sostenibles.
- ODS13: Tomar medidas urgentes para combatir el cambio climático y sus impactos.

3. Ciudades resistentes al clima

A medida que las ciudades urbanas se vuelven más pobladas, la presión sobre las ciudades es alta debido a los desafíos del cambio climático, como las lluvias fuertes, el calor extremo y las sequías. Como líderes e innovadores en esta industria, Wavin incentiva a clientes y partes interesadas, desde líderes municipales, autoridades del agua, diseñadores urbanos, arquitectos paisajistas, ingenieros y residentes a adoptar ideas nuevas, innovaciones, nuevas (y mejores) soluciones para construir comunidades y ciudades agradables y habitables. Una parte integral de este emprendimiento transformador es el desarrollo de una estructura urbana integrada de aguas pluviales que será resistente a los desafíos de lluvias fuertes y excesivas, sequías y estrés por calor debido al cambio climático. Wavin seguirá desempeñando un papel de liderazgo en el desarrollo y la producción de soluciones con visión de futuro, no solo para disminuir los desafíos de las inundaciones urbanas sino para adaptarse a la realidad que es el cambio climático.



4. Mejor desempeño en la construcción.

Para Wavin, un mejor desempeño en la construcción significa que estamos haciendo viable un proceso de construcción eficiente a través de las librerías BIM por sus siglas en inglés (Building Information Modeling) y prefabricación. Y estamos aumentando el confort mediante calefacción, refrigeración, ventilación y reducción de ruido energéticamente eficientes. Necesitamos crear edificios más saludables y eficientes que moldeen la manera que vivimos, trabajamos y nos divertimos. Un mejor desempeño en la construcción no se puede dar sin innovación y colaboración. Cuando empresas con visión de futuro como Wavin colaboran para un futuro mejor y más sostenible en el diseño de la construcción, el resultado final es que las ciudades y las comunidades se benefician con edificios que se adaptan al futuro y mejoran su vida diaria en los años venideros.

Innovación

Como empresa, fomentamos el intercambio de conocimientos y el pensamiento innovador. Y deseamos estas mismas habilidades cuando buscamos nuevos talentos. Es un motor importante en nuestra organización interna y en los contactos y en la cooperación con otros, desde corporaciones establecidas hasta empresas emergentes. Mejoramos continuamente nuestro nivel de innovación al reunir grandes ideas, lo que trae como resultado la creación de soluciones inteligentes y sostenibles.

Transparencia

En mi opinión, la transparencia es uno de los factores más importantes para convertirnos en una empresa verdaderamente sostenible. Y en lugar de contar nosotros mismos la historia de Wavin, preferimos compartir la de nuestros clientes, aliados comerciales y comunidades en las que trabajamos, que nos cuenten sobre su impresión del trabajo que hacemos juntos y lo que piensan sobre los desafíos que nos esperan.



Maarten Roef, CEO de Wavin

Predicar con el ejemplo

Desde nuestra fundación en 1955, siempre hemos prestado atención a la calidad y a la durabilidad de nuestros procesos de producción y la cadena de valor. El seguimiento de nuestro impacto proporcionó datos claros, que contribuyeron a establecer objetivos ambiciosos para reducir la huella de carbono, mejorar la eficiencia y potenciar la durabilidad de los productos.

Me siento un privilegiado al liderar una compañía con profesionales tan motivados, 10.500 en todo el mundo. Y juntos, como participantes del mercado global, deseamos marcar la diferencia y convertirnos en una industria líder en sostenibilidad, predicando con el ejemplo en nuestras operaciones y en la cadena de valor, pero también en las intermediaciones de nuestras operaciones. El enfoque en la diversidad y la inclusión social sigue siendo una prioridad importante, especialmente en una organización que desarrolla actividades en más de 40 países en todo el mundo.

Estoy seguro de que nuestras acciones actuales y los objetivos establecidos como parte de nuestra estrategia mitigarán de manera importante nuestro impacto en el medio ambiente, mientras que contribuirán con un mundo mejor.

Construir entornos saludables y sostenibles

Wavin de un vistazo

Acerca de nosotros

Wavin diseña y construye entornos sostenibles mientras contribuye con la ingeniería de vías fluviales, agua potable segura, instalaciones sanitarias y optimiza las condiciones climáticas interiores. Actuamos en varios continentes. Con más de 60 años de conocimiento y experiencia, ofrecemos soluciones innovadoras para la industria de la construcción junto con nuestros proveedores, clientes y aliados comerciales.

Somos parte de Orbia, una comunidad de empresas que trabajan juntas para enfrentar algunos de los desafíos más complejos del mundo. Nos une un propósito en común: Impulsar la vida alrededor del mundo y mitigar de forma eficaz nuestros impactos en el medio ambiente, mientras contribuimos con un mundo mejor.

Nuestro propósito explicado

Nuestro mundo se trata de construir. Está en el corazón de lo que hacemos. El mercado de la construcción define nuestro campo de acción. Tanto como empresa como como individuos, deseamos residir y formar parte de entornos saludables y preparados para el futuro, en los que podamos vivir, divertirnos y trabajar de forma segura. El propósito que vive Wavin está muy claro: Construiremos entornos saludables y sostenibles.

Mientras construimos y creamos valor, al mismo tiempo sabemos hacerlo de una forma consciente, juntos, al utilizar tanto material reciclado como sea posible, al reducir el consumo de energía y desperdicio y al estar muy atentos a nuestra huella. En otras palabras, hacemos todo lo posible para crear un futuro sostenible.

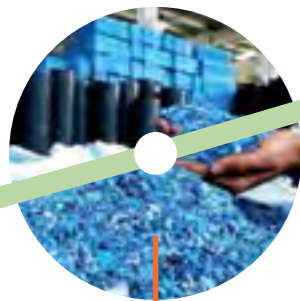


Algunos datos sobre Wavin



Nuestro camino a la sostenibilidad

Wavin es un proveedor líder internacional de soluciones innovadoras para la construcción y la infraestructura. Respalados por años de experiencia, estamos preparados para enfrentar algunos de los mayores desafíos del mundo con respecto al abastecimiento de agua, el saneamiento, las ciudades resistentes al clima y el desempeño en la construcción. Mientras tanto, nos centramos en hacer lo que mejor nos sale: resolución inteligente de problemas, soporte técnico dedicado y participación activa en la creación de un impacto social y ambiental positivo.



90^s

Economía circular

Ya en la década de los 90, empezamos como uno de los primeros de nuestra industria en usar reciclado (materiales reciclados).

Planta recicladora

Establecimiento de una planta de reciclaje conjunta para aumentar la disponibilidad y la calidad del material reciclado.

Informe de Sostenibilidad

Primer Informe de Sostenibilidad en 2011 para comunicar externamente nuestro desempeño y los objetivos de sostenibilidad.



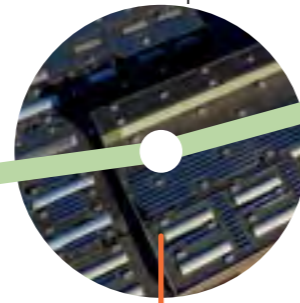
00^s

Capacitaciones de partes interesadas

Programas de capacitación establecidos para capacitar a fontaneros locales para crear oportunidades en las comunidades locales de Latinoamérica.

Apoyo a las comunidades

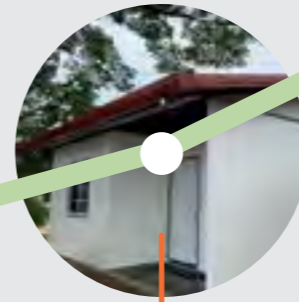
Para garantizar una buena educación en las comunidades locales, Wavin construyó y mejoró escuelas en las inmediaciones de sus plantas de producción en Latinoamérica.



10^s

Energía renovable

Instalación de células fotovoltaicas (FV) en los lugares de producción y compra de electricidad renovable.



20^s

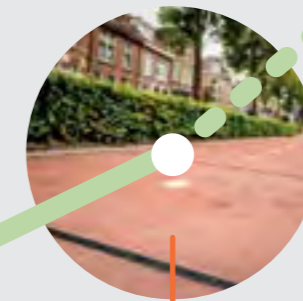


Casas autosostenibles

Desarrollo de viviendas que ofrezcan un solución ambiental y social (por ejemplo, ciclo integrado de agua segura e higiénica, asequibilidad, células fotovoltaicas para la electricidad continua, etc.) para aquellos que más lo necesitan en América Central.

Carretera de plástico

Carretera modular, circular, duradera, fabricada con plástico reciclado.



futuro



Política para coches

Política global para coches sostenible y ambiciosa para eliminar gradualmente los automóviles que funcionan con combustibles fósiles en 2025 en EMEA.

Estrategia de sostenibilidad

Adoptar una estrategia de sostenibilidad ambiciosa basada en seis programas globales de sostenibilidad con objetivos cuantitativos claros para 2025.



Algunas soluciones sostenibles de nuestro portafolio de productos.

TreeTanks® para ciudades más verdes

Los árboles proveen sombra, absorben dióxido de carbono, liberan oxígeno y aire fresco y proveen un efecto refrescante. Para ayudar a que los árboles crezcan en entornos urbanos mientras reverdecen y enfrían los paisajes urbanos, Wavin desarrolló el TreeTank®. Proporciona a los árboles en áreas urbanas una mayor oportunidad de sobrevivir y asegura que los árboles crezcan más rápido al proporcionar un crecimiento de raíces sin obstáculos en espacios urbanos. Otros beneficios incluyen evitar que las raíces de los árboles dañen las superficies de las carreteras. Y dado que el suelo no está compactado, esto también permite que capte más agua de lluvia.



Plásticos con segunda oportunidad, carreteras de primera clase

Wavin, en una empresa conjunta con Volker Wessels, desarrolló una carretera de plástico creada a partir de plásticos posconsumo: PlasticRoad. Consta de elementos circulares y modulares fabricados con plástico reciclado. Cada elemento ha sido diseñado para contribuir con una aplicación completamente circular. Su diseño inteligente permite que el exceso de agua se drene rápidamente y tiene una solución incorporada para tuberías y cables. Se puede construir en unos pocos días y dura tres veces más que la superficie de una carretera tradicional. Además, pasar del asfalto a las carreteras de plástico puede reducir las emisiones de dióxido de carbono en hasta 70% en comparación con la construcción de carreteras tradicional. Mientras se amplía la producción comercial, se han instalado pruebas piloto para probar diferentes calificaciones de usuarios en los Países Bajos y en México.



Marcando la diferencia de forma invisible

Una solución inteligente y sencilla para los sistemas de instalación de alcantarillado es el sumidero Tegra de Wavin. El drenaje permite una eliminación rápida de los picos de agua de lluvia mientras retiene la mayor cantidad de suciedad posible. Un filtro innovador evita que la basura y los escombros terminen en aguas abiertas y cuando sea necesario limpiarlos, el sistema inteligente asegura el 95% de limpieza de una sola vez. El sumidero está hecho 100% de plástico reciclado y con su diseño ergonómico permite que la instalación sea fácil, rentable y que la haga una sola persona. Con su valor bajo de Indicador de Costo Ambiental (ECI), el sumidero totalmente reciclable se adapta a cualquier proyecto de alcantarillado sostenible.



Impacto con una tecnología innovadora

Parte de una destacada gama de productos dentro del surtido Wavin son tuberías de PVC desarrolladas con la tecnología Recycore®. Representan tuberías de tres capas, producidas con por lo menos un 40% de material reciclado, mientras que las capas exteriores (de acuerdo con la legislación vigente) están hechas de material virgen. De esta forma, Recycore® es adecuado para el drenaje de aguas residuales y pluviales y también para aguas residuales y de drenaje. El sistema de recolección de tuberías de Wavin contiene una parte significativa de material reciclado, que se puede utilizar como base de las tuberías Recycore®. Al contener la cantidad ideal de plástico reciclado, combinado con sus beneficios ambientales comprobados, las tuberías son una excelente opción para lograr beneficios ambientales a través de adquisiciones sostenibles.

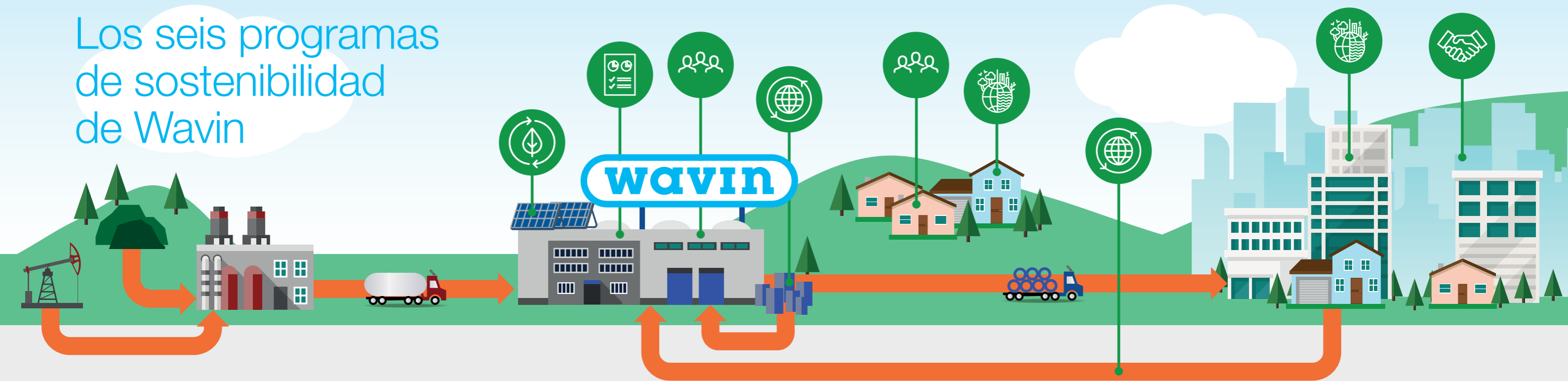




Nuestros programas de sostenibilidad

La estrategia de sostenibilidad 2025 de Wavin se compone de seis programas globales de sostenibilidad. Se han definido metas ambiciosas para cada programa. Todas centradas en convertirnos en una industria líder de la sostenibilidad en 2025. En las próximas páginas puede leer sobre nuestro trabajo actual y cómo hemos avanzado.

Los seis programas de sostenibilidad de Wavin



Una visión general de los programas de sostenibilidad de Wavin.



Innovación

Ofrecer soluciones innovadoras para contribuir en la adaptación al cambio climático de nuestros clientes mediante:

- El uso de materiales reciclados tanto como sea posible y reducir, cuando sea posible, la cantidad de materiales utilizados para minimizar el impacto ambiental (por ejemplo, reducir las emisiones de CO2 a través del transporte de mercancías).
- El aumento del número de soluciones innovadoras de Adaptación al Cambio Climático (CCA), como Soluciones de Clima Interior, TreeTanks®, entre otras.
- La integración de un Marco de Evaluación de Sostenibilidad del Portafolio en toda la empresa que estimulará soluciones innovadoras y reducirá la huella de nuestros clientes.



Economía circular

Contribuir con el aumento del uso de materiales reciclados y la reciclabilidad de los productos.

- Aumentar el uso global de material reciclado al 25% (2025)
- Seguir aumentando la reciclabilidad de nuestros productos hasta el 90% (2025).
- Reducir a Cero Residuo al relleno sanitario a 100% para 2025



Impacto ambiental

Disminuir la huella ambiental de los clientes.

- Aumentar el uso de energía sostenible (por ejemplo, paneles solares) en nuestras plantas en todo el mundo, pasando a 15 lugares en 2025.
- Poner a prueba soluciones de cadena de suministro SMART para reducir nuestras emisiones de GEI, alineados con los requisitos del mercado.
- Optimizar nuestras operaciones tanto como sea posible (por ejemplo, flota de vehículos sostenibles, reducción de energía mediante el uso de iluminación LED inteligente).

Orbia ha establecido ambiciones claras y de alto nivel para sus grupos de negocio: 100% de lugares con un sistema de gestión ambiental certificado para 2025, lograr emisiones netas de carbono cero para 2050 y el 100% de la plantas con cero residuos para el relleno sanitario en 2025. Los programas mencionados antes apoyan estas ambiciones.

Los objetivos completos de nuestros 6 programas globales se pueden encontrar en nuestra página web wavin.com



Inclusión social

Crear un impacto positivo en las comunidades (locales) y fomentar la diversidad.

- Ampliación de proyectos de la iniciativa Fondos de agua* a partir de la distribución e instalación de equipos de riego para 9 lugares (2025).
- Aumentar los proyectos de voluntariado y donaciones en Latinoamérica y EMEA a 52 lugares (2025).
- Mejorar la tasa de contratación por diversidad en toda la organización a 40% (2025)
- Aumentar el número de sitios WASH'N (Agua, Saneamiento, Higiene y Nutrición) a 16 (2025).
- Introducir la implementación de la recopilación estandarizada de datos y realizar evaluaciones de impacto.

* Fondos de agua: Organizaciones que diseñan y mejoran los mecanismos financieros y de gobernanza que unen a diferentes partes interesadas para contribuir con la seguridad hídrica, la distribución e instalación de equipos de riego o el apoyo a la recuperación y conservación de cuencas hidrográficas en todo el mundo.



Relatórios

Informes de desempeño de los programas de sostenibilidad para las partes interesadas

- Seguir creando conciencia entre los empleados sobre la relevancia de recopilar datos de alta calidad y proporcionarles las herramientas y las habilidades necesarias.
- Integrar y combinar aún más los informes de sostenibilidad en los procesos existentes para ofrecer una transparencia total.



Asuntos públicos

Participar activamente en el desarrollo de políticas para aumentar el impacto de nuestras actividades de sostenibilidad.

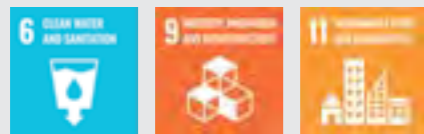
- Unir fuerzas y construir alianzas sectoriales activas para promover la sostenibilidad, actuar de acuerdo con esto y aumentar la conciencia.
- Como pioneros en sostenibilidad, compartimos nuestra experiencia y conocimientos para impulsar desarrollos en sostenibilidad.

Innovación



Soluciones para el uso sostenible del agua

Un gran riesgo para el bienestar humano en todo el mundo es la falta de recursos hídricos limpios y seguros. Es un problema urgente y uno de los efectos del cambio climático que estamos presenciando hoy. Wavin desarrolla continuamente soluciones innovadoras para mitigar estos efectos. Contribuimos al construir entornos saludables y sostenibles y al crear ciudades preparadas para el futuro.



Metas

- Usar material reciclado tanto como sea posible y reducir, cuando sea posible, la cantidad de materiales utilizados para minimizar el impacto ambiental (por ejemplo, reducir las emisiones de CO2 a través del transporte de mercancías).
- Aumentar el número de soluciones innovadoras de Adaptación al Cambio Climático (CCA), como Soluciones de Clima Interior, TreeTanks®, entre otras.
- Integrar un Marco de Evaluación de Sostenibilidad de Portafolio en toda la empresa que estimulará soluciones innovadoras y reducirá la huella de nuestros clientes.

Empresa estatal de de Agua y Alcantarillado de Malé Water and Sewerage

Agua segura para todos, siempre

Al ser un país insular, las Maldivas tienen una disponibilidad muy limitada de agua dulce. Las Maldivas están compuestas de más de mil islas bajas y alrededor de un tercio de la población vive en la isla capital, Malé. La mayor parte de la población se abastece de agua desalinizada y algunas zonas rurales utilizan agua de lluvia. El acceso a los servicios de agua y saneamiento es alto, sin embargo, la degradación del agua debido a la alta salinidad y/o el agua contaminada son desafíos serios para el sector de agua en las Maldivas.

Ibrahim Akram, subgerente de Desarrollo Comercial en MWSC: La instalación de infraestructura de agua y alcantarillado en islas como las Maldivas implica muchos desafíos. Debido al suelo blando y al ambiente corrosivo, el uso de tuberías de metal o bocas de inspección de hormigón no son una opción.

Hemos trabajado junto con Wavin durante muchos años y en los últimos 12 años, nos han apoyado en la instalación de tuberías y bocas de inspección de plástico en las Maldivas. Con el aporte de la experiencia de Wavin y su amplia gama de productos, pudimos asesorar y facilitar al gobierno de Maldivas en la prestación de servicios de agua potable y alcantarillado, para que sean sostenibles, asequibles y ecológicamente correctos.

Toda la logística de tuberías y accesorios se maneja con la ayuda de pequeñas embarcaciones entre las islas. Para que la distribución sea más eficiente, en 2014 decidimos empezar con una planta de producción de tuberías local bajo la licencia de la tecnología de Wavin. Ahora, producimos tuberías de PE y tuberías de alcantarillado sin presión de uPVC a nivel local. Hay retrasos logísticos significativamente limitados en los proyectos y un impacto ambiental positivo al reducir el kilometraje del transporte.

“Debido al suelo blando y al ambiente corrosivo, la instalación de infraestructura de agua y alcantarillado en islas como las Maldivas conlleva muchos desafíos.”



Ibrahim Akram, subgerente de Desarrollo Comercial en MWSC

Desde su fundación en 1995, Male' Water & Sewerage Company Pvt. Ltd. (MWSC) se ha centrado en proveer agua potable a la población de Maldivas y gestionar aguas residuales de forma sostenible. Hoy en día, MWSC es una organización multidisciplinaria de ingeniería y fabricación, que provee soluciones innovadoras de servicios públicos para agua, alcantarillado y energía para complejos turísticos, el gobierno y clientes contractuales.



Tuberías de agua del puente Malé – Hulhumalé

Un proyecto importante en el que trabajamos junto con Wavin fue el de las tuberías de agua del puente Malé – Hulhumalé. Para este proyecto, Wavin ayudó en el suministro oportuno de tuberías y accesorios de PE de gran diámetro. En Maldivas, especialmente en la capital Malé, las instalaciones de almacenamiento de agua son limitadas.

Simplemente no hay suficiente espacio en la capital, mientras que la isla vecina, Hulhumalé, tiene tierra suficiente para construir depósitos. Para garantizar la seguridad del agua a todos los residentes, conectamos Malé y Hulhumalé mediante una gran tubería de suministro de agua potable. Desde 2018, hay un puente de 2,1 km de largo que conecta ambas islas. Paralelo al puente, instalamos una tubería de suministro de agua con una longitud aproximada de 6 km.

Por el momento, estamos construyendo las estaciones de bombeo necesarias para impulsar el agua entre las dos islas”.

Construcción de red de agua y alcantarillado, Maldivas.



Crear casas a prueba de futuro

Şanlıurfa Naturel Park Houses

Naturel Incorporated tiene una visión clara sobre el desarrollo de viviendas preparadas para el futuro. Su plan era desarrollar un proyecto de vivienda sostenible de última generación en la ciudad de Şanlıurfa en el sudeste de Turquía. Un entorno desafiante, ya que el clima de la ciudad presenta veranos extremadamente calurosos y secos e inviernos fríos y húmedos.

La empresa hizo hincapié en que el proyecto fuera respetuoso con el medio ambiente, que se abstuviera de usar combustibles fósiles y se volviera lo más neutral posible para el clima. Se le solicitó a Wavin que proporcionara un clima interior sostenible teniendo en cuenta las condiciones climáticas extremas. Como una de las empresas nacionales líderes en la industria de tuberías de plástico y conocida por sus soluciones de calefacción y refrigeración por losa radiante, Wavin pudo contribuir con la creación de un entorno residencial confortable, sostenible y preparado para el futuro.

Una vista aérea de la zona del Parque Naturel.



Sistema Sentio de Wavin

Los departamentos se construyeron para retener el calor mucho mejor y utilizar menos energía para mantenerlo. Aunque las temperaturas exteriores en Şanlıurfa llegan a los 40 grados Celsius durante el verano, el sistema Sentio de Wavin proporciona un clima interior confortable de 20 grados. La refrigeración se suministra por una bomba de calor, que convierte la energía renovable en energía térmica.

El sistema de calefacción y refrigeración por losa radiante crea una refrigeración del edificio mucho más cómoda y saludable, además de ser muy eficiente desde el punto de vista energético. Un sensor de temperatura exterior inalámbrico permite cambiar automáticamente entre los modos de invierno y verano.

Con una bomba de calor individual para cada departamento, los residentes pueden simplemente controlar la temperatura de cada habitación usando una aplicación en sus celulares. Normalmente, los residentes pueden ahorrar entre un 20 y un 30% del consumo de electricidad al utilizar el sistema Sentio. Al ofrecer una solución integrada para el control de clima interior, Wavin contribuye con una vida con emisiones mínimas de carbono y crea un ambiente hogareño más saludable y confortable.



Wavin Sentio system

“Esperamos dar la bienvenida a iniciativas más sostenibles en la región con Wavin”.



Aziz Olağan,
socio de Naturel Incorporated

La empresa turca Naturel Incorporated se fundó en 2014 y se la conoce por sus proyectos de inversión inmobiliaria en todo el país. En 2018, la empresa empezó el desarrollo de su primer proyecto inmobiliario, el proyecto Naturel Park Houses en la ciudad de Şanlıurfa. Se construyeron un total de 104 departamentos teniendo en cuenta los principios básicos de la empresa: realizar proyectos innovadores, pioneros, modernos y ecológicos.



Aziz Olağan, socio de Naturel Incorporated

“Además de ingeniero mecánico, soy ambientalista. Mis socios apoyaron la idea de crear un proyecto de vivienda más ecológico de Turquía. Dado que era la primera vez que desarrollábamos bienes raíces nosotros mismos, necesitábamos involucrar a verdaderos expertos en el área. Elegimos a Wavin por su trayectoria, su conocimiento y su capacidad. Durante el proceso de desarrollo y construcción, Wavin demostró ser un aliado informado con una mentalidad práctica, que no pierde de vista los objetivos sostenibles que tiene en mente.”

Eficiente energéticamente

La combinación de conocimiento y percepciones de todos los aliados involucrados tuvo como resultado un diseño de vivienda eficiente energéticamente. Los departamentos se han construido sin aire acondicionado, un elemento importante para reducir la alta demanda energética. Sin un suministro de gas natural, la mayoría de la calefacción y refrigeración, el suministro de agua caliente y los hornos funcionan con electricidad. Más del 60% de la energía consumida anualmente se genera mediante energías renovables. Con 1600 m² de paneles solares instalados en los techos, la electricidad anual generada llega a los 480.000 kWh.

Subvención europea

El enfoque de eficiencia energética del proyecto se ha hecho un nombre en el ámbito internacional y el proyecto ha recibido una subvención del Banco Europeo para la Reconstrucción y el Desarrollo (BERD). Como parte de la Unión Europea, el BERD se esfuerza por desarrollar un clima de inversión saludable y promueve un desarrollo ambiental sostenible y socialmente justo.

Desarrollar más proyectos ecológicos

Aziz Olağan, socio de Naturel Incorporated: “El proyecto terminó en mayo de 2020 y estoy orgulloso de haber podido alcanzar con éxito nuestros ambiciosos objetivos. Todos los habitantes están felices de poder contribuir con el ahorro de energía mientras viven en un entorno confortable. Mientras tanto, empezamos la búsqueda de nuevos lugares par desarrollar más proyectos ecológicos. Esperamos dar la bienvenida a iniciativas más sostenibles en la región con Wavin.”

Economía circular



Cierre del ciclo de los materiales

Los recursos naturales limitados y el cambio climático son impulsores importantes de la economía circular. Una economía circular empieza preferiblemente al comienzo del ciclo de vida de un producto. Wavin ha sido una de las primeras en adoptar el uso de material reciclado (residuos internos y posconsumo/ del productor) en sus productos. Nuestros materiales y productos están diseñados para ser reutilizados y reciclados para maximizar el valor ambiental y financiero.

La circularidad es un concepto amplio que no incluye solo la reutilización del producto o la extensión de su vida útil. Además de enfocarnos en aumentar el uso de materiales reciclados y mejorar la tasa de reciclabilidad de nuestros productos, mejoraremos continuamente nuestros procesos de compra.



Metas

- Aumentar el uso global de material reciclado al 25% (2025).
- Seguir aumentando la reciclabilidad de nuestros productos hasta el 90% (2025).
- Reducir a Cero Residuo al relleno sanitario al 100% para 2025.



Una vista de Breda

La ciudad de Breda, Países Bajos

La ciudad de Breda es una de las diez ciudades más grandes de los Países Bajos. En 2016, Breda adoptó la Visión de Sostenibilidad 2030 que se basa en varios temas de sostenibilidad, como Mitigación energética y climática, Movilidad Sostenible, Calidad del Aire y Economía Circular.

Peter de Leeuw es el coordinador de los procesos de la ciudad y es responsable por el proceso de compra de materiales para la ingeniería terrestre, vial y fluvial en la ciudad de Breda. “En los últimos años, hemos intensificado nuestro trabajo con respecto a nuestra contribución con la circularidad, por ejemplo, al utilizar nuestro poder de compra para innovar en este campo. Para permitir un aporte a la economía circular, hemos mejorado nuestros procesos de licitación y contratación y hemos agregado criterios concretos de circularidad.



Instalación del sumidero Tegra

“Esta licitación se otorgó a Wavin debido a la visión holística que tiene sobre sostenibilidad.”

Desafiando al mercado

Antes de emitir un proceso de adjudicación de licitación, Breda realiza consultas de mercado para explorar qué tipo de soluciones nuevas y productos están disponibles. De esta manera, pueden determinar si existe una brecha entre los deseos que tienen y lo que es factible dentro del mercado. En 2020, Wavin ganó una licitación de compra de 4 años, que incluye todos los materiales de PVC y las tuberías que Breda necesita para el trabajo preliminar con respecto a los sistemas de drenaje y alcantarillado. También incluye un acuerdo sobre las inspecciones periódicas y el trabajo conjunto en pilotos.

De Leeuw: “Cada período de cuatro años, abrimos a una licitación nueva para que las compañías relevantes se postulen. De esta forma, brindamos oportunidades iguales para todos los participantes del sector. El precio solía tener mucho peso, pero ahora cuenta menos del 50%. Wavin ganó esta licitación por su visión holística de la sostenibilidad, no solo porque sus productos tienen un porcentaje alto de material reciclado. Wavin es innovadora en su forma de pensar. Los objetivos que establecieron para su empresa para reducir su propio impacto ambiental y el de sus clientes, muestra que realmente trabajan para cerrar el ciclo.”



Peter de Leeuw,
Coordinador de Procesos,
ciudad de Breda.

El piloto del sumidero Tegra

El sumidero Tegra es parte de la instalación de alcantarillado. El drenaje permite una eliminación rápida de los picos de agua de lluvia mientras retiene la mayor cantidad de suciedad posible. La ciudad de Breda probará el sumidero durante un año en varios lugares de la región, tanto en lugares de mucho tránsito como en áreas rurales. Con su valor bajo de Indicador de Costo Ambiental (ECI), el sumidero totalmente reciclable contribuye con la visión sostenible de la ciudad.



Proveedor de reciclado Van Werven

Una alianza a largo plazo

Desde su primera cooperación en 2010, Wavin y Van Werven han trabajado juntas de forma continua, Van Werven se ha convertido en un valioso proveedor de granulados reciclados para las actividades de Wavin en varios países europeos.

CEO de Van Werven, Ton van der Giessen: La actividad en la industria de la construcción te enfrenta automáticamente a las consecuencias del desperdicio. Al principio del proceso, acordamos que la eliminación de residuos no es una solución real y esto nos llevó a cómo estamos posicionados ahora, un reciclador innovador líder a nivel internacional. Hemos estado reciclando residuos de construcción y demolición durante muchos años y empezamos a reciclar PVC en 2006. Convertirnos a un modelo de negocios sostenible fue un poco complicado, pero junto con Wavin, pudimos hacer crecer el negocio. Fueron los primeros del sector en creer de verdad en las muchas oportunidades y estaban convencidos de la alta calidad y durabilidad del material reciclado. Hemos sido aliados comerciales desde entonces."

Van Werven recolecta productos de PVC posconsumo de muchos puntos de desechos municipales en los Países Bajos y en el extranjero. Para garantizar una calidad alta y continua del reciclado, Wavin y Van Werven desarrollaron equipos de calibración. Mide el porcentaje de partículas sin derretir por metro cuadrado. El uso de este método mejora la calidad del material reciclado, lo que tiene como resultado una vida útil más larga y un producto más duradero.



Ton van der Giessen,
CEO de Van Werven

Van Werven es un proveedor de servicios especializados, una empresa familiar que tiene una larga historia y una amplia experiencia en infraestructura y reciclaje. Van Werven es un proveedor versátil de materias primas tales como arena, tierra, granulados y compost.

“Wavin fue el primero en el sector en creer verdaderamente en las muchas oportunidades y en la alta calidad y la durabilidad del material reciclado.”

Planta de reciclaje de Van Werven en Biddinghuizen, Países Bajos.



Penfold Plastics soluciones de reciclaje

Reciclando desde 1985

Matthew Penfold, Director Técnico: “Wavin y Penfold llevan trabajando más de 20 años. Cuando trabajas como proveedor durante tantos años, la relación se convierte automáticamente en una alianza. Como hacemos con nuestros otros clientes, filtramos qué producto se adapta mejor a las necesidades de Wavin. Dado que trabajamos con muchos proveedores diferentes, tanto postindustriales como de desechos de consumidores pequeños, es probable que estemos trabajando con material de entre 20 y 30 años. Siempre probamos, mezclamos y tratamos de asegurarnos un material que sea el más sostenible para el núcleo interno de las tuberías de Wavin.

A lo largo de los años, vemos que los productores están buscando diferentes materiales para usar en sus ventanas, que podrían ser menos fáciles de reciclar. Es muy importante asegurarse de que los productores y los recicladores trabajen juntos para permitir la mejor forma posible y sostenible de producir material reciclado.

“Cuando trabajas como proveedor durante tantos años, la relación se convierte automáticamente en una alianza.”

Los restos de perfiles de ventanas se pueden reciclar fácilmente para convertirse en un producto de alta calidad. Weston-super-Mare, Reino Unido



Matthew Penfold,
Director Técnico,
Penfold Plastics Ltd.

La compañía familiar Penfold Plastics Ltd. empezó como un reciclador de ventanas de aluminio pero cambió junto con la industria cuando pasó a producir ventanas de PVC. La empresa, con sede en el Reino Unido, recicla la mayor parte de la chatarra de fábrica de la producción de ventanas de uPVC, ya que este subproducto se puede reciclar fácilmente para convertirse en un producto de alta calidad. Penfold también es un proveedor de otros tipos de reciclados de PVC sin plastificar, como desechos de barras, desechos de final de producción, triturados y polvos.



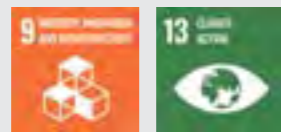
Impacto ambiental



Reducir la huella ambiental

Como empresa internacional, con instalaciones de producción en más de 40 países, Wavin es plenamente consciente de su impacto ambiental. No solo del efecto que tienen nuestras acciones, sino también de la huella de nuestros clientes y proveedores en la cadena de valor. Al controlar y medir las emisiones, Wavin puede evaluar perfectamente qué mejoras o qué cambios pueden y deben realizarse. El establecimiento de objetivos ayuda a Wavin a orientarse hacia una reducción de las emisiones de gases de efecto invernadero (GEI) en el proceso de producción, a afinar los procesos de innovación y a respaldar las decisiones correctas para el futuro.

Wavin está tomando medidas amplias para reducir las emisiones de GEI y aumentar la eficiencia energética, por ejemplo, al instalar luces de LED en sus plantas, al utilizar máquinas más eficientes y al reorganizar sus líneas de producción. Además de nuestros objetivos concretos, también trabajamos en el aumento del número de sitios que usan 100% electricidad de fuentes renovables. Seis sitios en el Reino Unido y en Irlanda cumplieron estos objetivos en 2020.



Metas

- Aumentar la producción de energía sostenible en nuestras instalaciones en todo el mundo a 15 lugares en 2025.
- Poner a prueba soluciones de cadena de suministro SMART para reducir nuestras emisiones de GEI, alineados con los requisitos del mercado.
- Crear una flota de automóviles 100% sostenible en 2025, empezando por la implementación en EMEA en 2021.



Planta de producción de Wavin en Hardenberg, Países Bajos

“Al desarrollar, construir, financiar y operar energía solar, SolarAccess contribuye con los objetivos sostenibles de sus clientes.”

Creando energía renovable

Frans van Schoor es el fundador y CEO de SolarAccess: “Hemos visto muchos cambios en el tema de la energía solar en los últimos años. Junto a importantes avances en tecnología, también han mejorado la reglamentación y el comportamiento. Si bien algunas empresas empezaron a utilizar la energía solar por razones equivocadas (recolectando subvenciones), ahora vemos muchas compañías que realmente usan la energía solar como parte intrínseca de su objetivo de convertirse en una compañía sostenible y contribuir con un mundo mejor. Cuando se trabaja en una planta de energía solar, el éxito del proyecto depende de la cooperación entre el equipo de SolarAccess y el equipo dedicado de nuestro cliente. Nuestra colaboración con Wavin empezó en 2018 en su planta de producción en Hardenberg, Países Bajos. Tuvimos el privilegio de trabajar con un equipo muy profesional y motivado, tanto de la planta de producción como del Grupo.

Hasta ahora, hemos podido contribuir con 1500 MW de uso anual de energía solar usada por Wavin en los Países Bajos.

Proveedor de energía sostenible

SolarAccess también está viendo posibilidades nuevas para que Wavin use la energía solar en sus plantas en el extranjero, tanto en Europa como en América del Sur. Al desarrollar, construir, financiar y operar energía solar, SolarAccess contribuye con los objetivos sostenibles de Wavin y de todos sus clientes corporativos, mientras se expande al norte y al centro este de Europa y más allá.

Frans van Schoor,
CEO de SolarAccess



Como proveedor de energía sostenible, SolarAccess crea plantas de energía solar de alta calidad en las instalaciones de sus clientes. En 2004, Frans van Schoor fundó el proveedor de servicios completo y luego de empezar sus actividades en Alemania, entraron al mercado holandés en 2005 en cuanto la regulación y la infraestructura de los Países Bajos se desarrollaron lo suficiente para facilitar la energía solar a mayor escala. La compañía se expandió a Bélgica, Reino Unido, Italia y Francia.

Acueducto de Bogotá

Especialistas en tratamiento de aguas

Acueducto y Wavin han trabajado juntas durante más de 30 años en muchos proyectos, a menudo desafiantes. Al apoyar a los ingenieros de la compañía, Wavin coopera en la búsqueda de soluciones innovadoras tanto en la incorporación de procesos existentes de tratamiento de agua como en el diseño de sistemas nuevos de tratamiento de agua, con el fin de contribuir con una ciudad preparada para el futuro.

Natalia Ines Ayala Blandon, Gerente Regional

“Cuando me recibí de ingeniería civil, empecé a trabajar en el sector de agua y alcantarillado en Bogotá hace 20 años, una ciudad en la que viven 10 millones de personas. El distrito que opero presta servicios a 350.000 hogares. Con aproximadamente 1,5 millones de personas viviendo en un área densa, proveer un alcantarillado ideal y garantizar un suministro de agua limpia sigue siendo un reto.

Hemos trabajado con Wavin en una amplia variedad de proyectos a lo largo de los años. Sobre todo en proyectos donde necesitábamos ideas innovadoras sobre la mesa, probar tecnologías nuevas para optimizar los sistemas y así mejorar la vida en la ciudad. Dos proyectos importantes en los que hemos trabajado últimamente se centraron en las aguas residuales.

Trabajando en el sistema de alcantarillado de Bogotá con un mínimo de inconvenientes para los habitantes y el tránsito. Bogotá, Colombia.

“Con aproximadamente 1,5 millones de personas viviendo en un área densa, proveer un alcantarillado ideal y garantizar un suministro de agua limpia sigue siendo un reto.”

Vida nueva para las tuberías

Un proyecto importante implicó la gran renovación de las redes, reemplazó el alcantarillado en una longitud de 4 km a lo largo de la ciudad, pasó por muchos edificios de departamentos, plazas de las ciudades y carreteras principales. Reemplazar tuberías en un área tan densamente poblada, normalmente tarda entre cinco y seis años y causa grandes inconvenientes en la vida diaria de las personas que viven en la región. Junto con Wavin, hemos trabajado en una solución en la que pudiéramos evitar cerrar carreteras, romper aceras y calles.

Para investigar cómo estaban conectadas las cosas y determinar cómo era el flujo del agua en la tubería tuvimos que escanear y mapear todo el sistema. Se trataba de colectores de agua instalados hace 80 años, sin ningún

mantenimiento durante esos años. En lugar de reemplazar el sistema antiguo con tuberías nuevas, optamos por usar una tecnología innovadora para actualizar el sistema existente y colocar tuberías nuevas dentro de las viejas sin interrumpir el flujo constante.

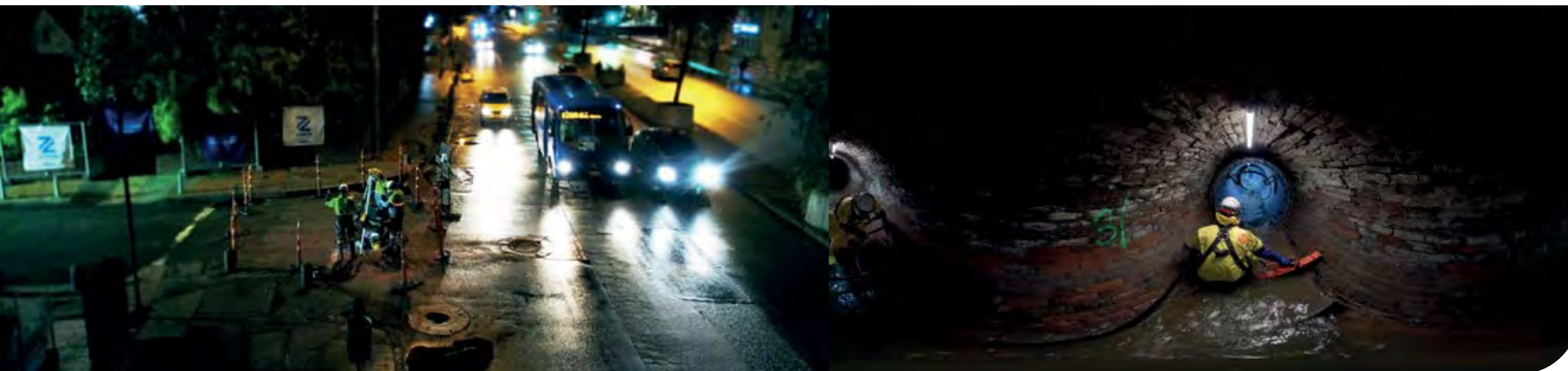
Esto se podría hacer sin la necesidad de abrir y reemplazar la superficie de la carretera y limitaba el uso de maquinaria pesada y materiales como hormigón y asfalto. Al hacerlo de esta forma, no solo minimizamos el impacto en el espacio público, sino que limitamos la gestión de residuos y también preparamos el sistema para procesar grandes volúmenes que ocurren durante las inundaciones en la época de lluvias. El proyecto fue un gran éxito y pudimos hacer todo en la mitad del tiempo y con la mitad de presupuesto.

Otro proyecto importante en el que también trabajamos juntos en la gestión del agua fue separación del agua de lluvia de las aguas residuales. Al separar los flujos de agua, podemos dirigir las aguas residuales a la planta de tratamiento de agua mientras que el agua de lluvia limpia fluirá hacia un arroyo. Un ahorro importante de energía, ya que tiene que pasar menos agua por la planta de tratamiento. Trabajar en este tipo de proyectos con el equipo de Acueducto y Wavin nos permitió encontrar soluciones inteligentes y sostenibles. Juntos, aumentamos nuestro conocimiento y realizamos proyectos que pueden servir como ejemplo a nivel nacional e incluso internacional.

Natalia Ines Ayala Blandon,
Gerente regional
de Acueducto



La empresa de acueductos y alcantarillado Acueducto de Bogotá es una entidad pública que regula y administra el sistema de alcantarillado de la ciudad de Bogotá, Colombia. La empresa administra 7000 kilómetros de redes de alcantarillado. Además de ofrecer soluciones para diseñar, construir y administrar las plantas de tratamiento de agua, la compañía también provee servicios personalizados, operaciones y mantenimiento.



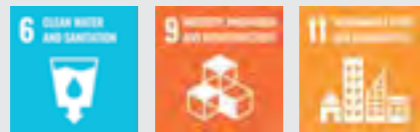
Inclusión social



Mejorar el acceso a las necesidades básicas

Wavin tiene 45 plantas de producción en todo el mundo. Muchas de ellas tienen su sede en regiones, principalmente de América Latina, donde faltan instalaciones de agua potable, sistemas de alcantarillado y otras infraestructuras esenciales.

Wavin está interesada en apoyar a estas regiones a desarrollar estas necesidades básicas. Crear un impacto positivo en la comunidad trae una mayor prosperidad en el área y aumenta el espíritu empresarial local. Le permite a Wavin atraer y conseguir empleados motivados, apoyar a sus familias y asegurar condiciones estables alrededor de la planta de producción. Al mismo tiempo, Wavin es consciente de la relevancia de una composición diversa en su fuerza laboral. Ser una empresa internacional proporciona automáticamente una fuerza laboral internacional y culturalmente diversa. A través de nuestro proceso de contratación y promociones de empleados, Wavin se compromete a fomentar una cultura corporativa de inclusión e igualdad, que abarque la raza, el género, la religión, la orientación sexual, la identidad y la edad.



Metas

- Ampliar los proyectos de fondos de agua, desde la distribución e instalación de equipos de riego a 9 lugares (2025).
- Aumentar los proyectos de voluntariado y donaciones en Latinoamérica y EMEA a 52 lugares (2025).
- Mejorar la tasa de contratación por diversidad en toda la organización a 40% (2025).
- Aumentar el número de sitios WASH*N (Agua, Saneamiento, Higiene y Nutrición) a 16 (2025).
- Introducir la implementación de la recopilación estandarizada de datos y realizar evaluaciones de impacto.

La comunidad de Guachené

Guachené, Colombia

Guachené es un municipio pequeño de Colombia, tiene unos 20.000 habitantes. Wavin se instaló en la región hace 20 años. En aquel momento, la gente vivía en una pobreza extrema. Sin cubrimiento de necesidades básicas como agua potable y saneamiento adecuado y con niveles de educación promedio bajos.

El alcalde de Guachené, el Sr. Elmer Abonia Rodríguez: Nuestra comunidad está muy entusiasmada de tener un empleador como Wavin en la región. Además de empleo, les brinda una calidad de vida mejor, no solo a los empleados y a sus familias, sino que también mejora la educación regional y la infraestructura en general.

“Al apoyar el desarrollo de programas de proveedores locales, Wavin también impulsa el espíritu empresarial dentro de la región.”



Elmer Abonia Rodríguez, alcalde de Guachené

La empresa y el gobierno local han formado una alianza estratégica. A lo largo de los años esto tuvo como resultado el desarrollo de varios proyectos como la construcción del sistema de alcantarillado, una mejora en la infraestructura de las escuelas y el apoyo a la región en la obtención de agua potable.



Construcción del sistema de aguas residuales en Guachené

Sr. Elmer Abonia Rodríguez: “Wavin también impulsa el espíritu empresarial dentro de la región, además de la planta, al respaldar el desarrollo de programas de proveedores locales. Por ejemplo, la Asociación de la Mujer ‘Minga mujer’ y ‘Mulata’, fabrican y suministran uniformes para los empleados de Wavin y proveen alimentación a los empleados y a los visitantes de la planta. Y como estos negocios se desarrollaron, pudieron expandirse a otras empresas de la región.”



Natalia Molina, estudiante de la Universidad Autónoma de Occidente de Cali, Colombia

“Para garantizar un crecimiento sostenible de la región, la educación de los niños es primordial.”

Educar la próxima generación

Para garantizar un crecimiento sostenible de la región, la educación de los niños es primordial. Wavin posibilitó becas parciales para los hijos de sus empleados. Estas becas brindan la oportunidad a los estudiantes de ir a la universidad en la región.

Natalia Molina (22) es la hija mayor de un supervisor de la planta. Es estudiante de ingeniería biomédica en la Universidad Autónoma de Occidente de Cali y está terminando su último semestre.

Natalia: “Mi padre siempre quiso que mis hermanas y yo recibiéramos educación. Tenía mi edad cuando él empezó a trabajar en la planta de Wavin y tuvo la oportunidad de capacitarse en el trabajo.”

Me siento privilegiada de que con una beca parcial de Wavin, pueda ir a la universidad y desarrollar habilidades importantes a esta edad. A diferencia de otras empresas de la región, la mayoría de los empleados de Wavin son locales. Wavin ha dado un ejemplo de como tratar a sus empleados y a la comunidad. Otras empresas podrían seguir este ejemplo. Sé que muchos niños carecen de oportunidades para recibir una educación superior. La comunidad de Guachené tuvo mucha suerte cuando Wavin eligió instalarse ahí, darles empleo y comprometerse con proveedores locales y el desarrollo de proyectos.

Veinte años de trabajo en equipo

UNICEF es una Agencia de las Naciones Unidas y sus actividades están motivadas de forma intrínseca para promover los derechos y el bienestar de todos los niños del mundo. Desde 2000, UNICEF y Wavin han estado trabajando juntas en proyectos WASH (Agua, Saneamiento e Higiene) en escuelas de Mali y Papua Nueva Guinea entre otras.

Posteriormente, se extendió a Ecuador y a Colombia. El agua, el saneamiento y la higiene dependen unos de otros. Sin baños, las fuentes de agua se contaminan; sin agua limpia, no son posibles las prácticas básicas de higiene.

WASH

Alban Nouvellon, especialista regional en WASH de UNICEF en Latinoamérica y el Caribe: "UNICEF trabaja con gobiernos y actores del sector de WASH para

identificar y eliminar los cuellos de botella que obstruyen el acceso universal y sostenible al agua, al saneamiento y a los productos y servicios de higiene. Para ello, UNICEF proporciona asistencia técnica y crea alianzas con centros de excelencia o institutos para aportar la experiencia necesaria para fortalecer el sector. Para poder alcanzar los Objetivos de Desarrollo Sostenible (ODS), establecer alianzas estratégicas con el sector privado es fundamental.

Con el impacto de la COVID-19 en todo el mundo, nos damos cuenta de que la gente se enferma independientemente de su clase social o económica. Pero nuevamente, los grupos y las comunidades más vulnerables son los que menos pueden protegerse, debido al escaso o nulo acceso a servicios básicos como agua y lavado de manos. Son los más afectados por los impactos secundarios. Sin embargo, la COVID-19 nos brinda una oportunidad de tomar acciones globales, nacionales, regionales y locales para garantizar el acceso sostenible a las instalaciones para

lavado de manos con agua y jabón para todos. Además, aprovechar el conocimiento de las comunidades para garantizar un cambio de comportamiento duradero con respecto al lavado de manos en momentos críticos.

Para tener una idea, en algunos países de Latinoamérica y el Caribe hasta el 32% de las escuelas primarias y secundarias no cuentan con instalaciones para lavarse las manos. UNICEF y Wavin trabajan juntas para desarrollar estaciones de lavado de manos en las escuelas, centros de salud y lugares públicos donde más se necesita. Hemos podido desarrollar un producto que cumple con los requisitos de la COVID-19 y a las necesidades de las comunidades."

Alban Nouvellon,
especialista regional
en WASH de UNICEF



Proyectos de huerto

Además de los proyectos WASH que se detallan a continuación, Wavin se centra en la nutrición y contribuye con proyectos de huerto. Estos proyectos impactan a las comunidades vulnerables de América Latina al capacitar a los lugareños en técnicas de cultivo orgánico y al aumentar la concienciación sobre el uso y la optimización de los recursos naturales. Esto trajo como resultado 31 huertas con un sistema de riego en Colombia entre 2018 y 2019.




El centro de salud Santa Helena en Guayas, Ecuador, una de las ocho ciudades nacionales que recibe estaciones de lavado de manos portátiles.



“Para poder alcanzar los Objetivos de Desarrollo Sostenible (ODS), establecer alianzas estratégicas con el sector privado es fundamental.”

Comunidad Orbia

Junto con otras organizaciones que forman parte de la comunidad Orbia, Wavin apoya a UNICEF al contribuir con la respuesta a la COVID-19 en áreas desatendidas en siete países en todo el mundo, mientras garantiza que estas instalaciones se sigan usando más allá de la situación de emergencia, para que se mantenga la práctica del lavado de manos. Desde que se firmó el acuerdo con Orbia, UNICEF llegó a más de 95.000 personas diariamente, que pueden lavarse las manos con agua y jabón.

El 32% 

de las escuelas primarias y secundarias en algunos países de Latinoamérica y el Caribe no cuentan con instalaciones para lavarse las manos.

El 10% 

de la población de Latinoamérica no tiene acceso adecuado a una red de agua.



En Ecuador, UNICEF y Wavin aunaron fuerzas para producir y suministrar instalaciones para lavador de manos adaptadas a la COVID-19.

Informes



Objetivos claros

Establecer objetivos claros es fundamental para que un programa de sostenibilidad alcance su máximo potencial. Es un aspecto importante de nuestra estrategia de sostenibilidad definida e implementada para crear transparencia total y divulgación a todas las partes interesadas.

A través de procesos de informes bien definidos con responsabilidades claras para a nivel local, Wavin monitorea y dirige su desempeño en sostenibilidad. Esto permite que Wavin responda activamente a los cambios en el entorno empresarial e implemente medidas que contribuyan a alcanzar estas metas ambiciosas. Wavin tiene instalaciones de producción en todo el mundo, por lo tanto, es clave que defina roles y responsabilidades y que se involucre completamente con todas las partes interesadas.

Metas

- Seguir creando conciencia entre los empleados sobre la relevancia de recopilar datos de alta calidad y proporcionarles las herramientas y las habilidades necesarias para 2025.
- Integrar y combinar aún más los informes de sostenibilidad en los procesos existentes para 2025.



Las sesiones de capacitación en todo el mundo contribuyen a crear conciencia. San José, Costa Rica.

Validación de datos

Para ayudar a los gerentes de datos locales en el informe de sus datos de forma consistente y con alta calidad, Wavin ha implementado un software y un manual de informes para toda la empresa. Dos herramientas importantes para respaldar los procesos de validación de datos. Pero es tan importante crear conciencia entre nuestros empleados, como explicarles por qué medir y monitorear datos es esencial para avanzar en nuestros programas de sostenibilidad.

Además de controlar y dirigir nuestro desempeño en sostenibilidad, Wavin también está completamente alineada e integrada con la estructura de informes de todas las empresas de Orbia. Junto con los otros grupos de negocio de Orbia, Wavin juega un papel importante en el momento de garantizar la calidad de la información de sostenibilidad en todo el grupo, que se puede reportar a varias partes interesadas (por ejemplo, inversores, clientes, gerencia) y se puede utilizar para las comunicaciones externas e internas (por ejemplo, informes de sostenibilidad, calificaciones).

En el futuro, nos hemos fijado el objetivo de mejorar continuamente los informes y de integrar y combinar los informes de sostenibilidad con los procesos existentes. Esto incluye procesos de validación, evaluación comparativa mejorada entre lugares y objetivos complementarios sobre indicadores clave.

Asuntos públicos



Creación de redes

Con una rica historia de más de 60 años, Wavin ha construido una gran red con una variedad de partes interesadas relevantes. Junto a nuestros empleados, clientes y proveedores, nos relacionamos directa e indirectamente con ONG, legisladores y diversas asociaciones comerciales y empresariales, todas las partes interesadas relevantes. Con algunas de ellas, interactuamos diaria o regularmente, como ONG, la Red Global de Ciudades Resilientes y TEPPFA (Asociación Europea de Tubos y Accesorios Plásticos) y con otras, con base en más proyectos.

Metas

- Unir fuerzas y construir alianzas sectoriales activas para promover la sostenibilidad, actuar en esto y aumentar la conciencia para 2025.
- Hacer avanzar los desarrollos actuales sobre sostenibilidad, mientras compartimos nuestra experiencia y conocimiento como pioneros en sostenibilidad con varias partes interesadas.

Unir fuerzas

Wavin apoya el desarrollo de políticas públicas sobre agua, tuberías, conexiones y otros temas a través de su compromiso con asociaciones de la industria. Somos miembros de TEPPFA y participamos en iniciativas como Reconvinyl para facilitar la recolección de residuos de PVC y estimular la incorporación de contenido reciclado en nuevos productos. Además, proporcionamos información sobre la próxima legislación de la Economía Circular 2.0 en el Parlamento Europeo. Wavin contribuye, tanto financieramente como con recursos, a iniciativas tales como Operation Clean Sweep, una campaña que educa a la industria sobre el impacto del escape de microplásticos primarios y varias otras iniciativas locales. Wavin se compromete con todas estas diferentes partes para impulsar los desarrollos actuales en sostenibilidad, mientras que comparte su experiencia y conocimiento como pionera en sostenibilidad.

Para fortalecer, acelerar y ampliar estas actividades, Wavin busca continuamente unir fuerzas y construir alianzas sectoriales activas para promover la sostenibilidad, actuar de acuerdo con esto y aumentar la conciencia. Por ejemplo, organizando mesas redondas con ONG e involucrando a otras partes interesadas clave en la discusión. O apoyando cambios legislativos para promover la incorporación de material reciclado en productos nuevos. Esto contribuye para cerrar aún más los ciclos de los materiales y reducir el uso de material virgen. Nuestra comprensión de los asuntos públicos se basa en relaciones de confianza con las partes interesadas, basadas en el cumplimiento, en la ética y la transparencia para promover el desarrollo de políticas públicas.



Nuestro Director de Sostenibilidad Global se reúne con varias ONG en Guachené, Colombia.

Nuestra búsqueda de cambio

La sostenibilidad se está convirtiendo cada vez más en una parte de nuestras vidas. Las historias que ya compartimos en esta jornada nos recuerdan que los cambios ambientales ya están afectando la humanidad y lo harán aún más en un futuro cercano. Juntos, con una amplia red de aliados comerciales, clientes y proveedores, estamos en una posición privilegiada para marcar la diferencia.

Crear conciencia y apoyo

Cuando empecé en Wavin, hace tan solo unos años, fui el primer Director de Sostenibilidad Global en la historia de la empresa. Sabía que Wavin había estado trabajando en numerosas iniciativas de sostenibilidad y en soluciones duraderas, lo que me mostró que habían entendido la importancia de la sostenibilidad y que se la tomaban en serio. Me dio confianza para avanzar con un enfoque estratégico sólido basado en escenarios y metas ambiciosas, implementados a escala global.

Realmente me enorgullece el progreso que hemos logrado hasta ahora. No siempre ha sido fácil. Encontrar soluciones juntos a veces implica decisiones difíciles. Elecciones que pueden no ser ideales a corto plazo, pero que tendrán ventajas a largo plazo. Con la introducción de nuestra estrategia de sostenibilidad y una historia sustancial, establecimos un camino claro para seguir mejorando en toda la organización de Wavin a nivel mundial.

Para nuestra estrategia son fundamentales los 4 pilares del propósito (abastecimiento de agua seguro y eficiente, mejor salud e higiene, ciudades resistentes al clima y mejor desempeño en la construcción) que forman la base sobre la cual reposa nuestro propósito central (construir entornos saludables y sostenibles). Son las señales que nos guían a medida que avanzamos en nuestra jornada de sostenibilidad.

“Concienciar es clave para generar un impacto positivo; participar en el cambio es un factor importante para preparar el mundo que nos rodea para el futuro.”

Impulsar el cambio

Ya hemos logrado mucho. El progreso que estamos logrando en el aumento de nuestro consumo de electricidad a partir de recursos renovables respalda nuestros esfuerzos para mitigar nuestro impacto ambiental. Con la obtención de casi 10.000 paneles solares instalados en el plazo de un año y pasar a 50.000 el año que viene y así sucesivamente.

Al mismo tiempo, también me doy cuenta de que necesitamos seguir desafiándonos mutuamente. Algunos de nuestros programas todavía necesitan ajustes para encontrar el ritmo y la magnitud adecuados. Hay muchas innovaciones y desarrollos en el área de la economía circular y es fundamental que estemos al tanto de todo para asegurarnos de que seguimos progresando.

El puesto que tengo me permite agregar valor a todos estos esfuerzos sostenibles. También trae aparejada la responsabilidad de seguir siendo autocríticos, como individuos y como organización. Estoy muy orgulloso del grado de inclusión social arraigado tradicionalmente en nuestra organización. Pero es importante asegurarnos de que esto seguirá siendo así en el futuro. En mi opinión, la concienciación es clave para generar un impacto positivo; participar en el cambio es un factor importante para preparar el mundo que nos rodea para el futuro.

Contribuir con una sociedad preparada para el futuro

Wavin quiere formar parte de una cadena de valor sostenible al trabajar junto con sus proveedores y clientes, al desarrollar soluciones y productos innovadores y duraderos. Como un actor del mercado global, somos líderes en sostenibilidad en un sector que no suele ser conocido por ser pionero en el campo de la sostenibilidad. Podemos dar el ejemplo para mejorar aún más las operaciones comerciales sostenibles.

Planes y ambiciones futuros

Para tener éxito en la contribución con entornos saludables y sostenibles, hemos establecido algunos objetivos para 2025 y más allá.

- 1. Abastecimiento de agua seguro y eficiente:** Permitir un acceso al agua seguro y fácil al agua es un derecho humano básico. Queremos que nuestras soluciones de productos suministren un acceso al agua potable para todas (y lo antes posible).
- 2. Mejor salud e higiene:** Ampliar aún más nuestra visión holística del Agua, el Saneamiento y la Higiene (WASH) a nivel mundial y mejorar el acceso al saneamiento para las comunidades y más allá de nuestras operaciones a nivel global.
- 3. Ciudades resistentes al clima:** El cambio climático está causando que las ciudades enfrenten períodos cada vez más largos de sequías o inundaciones. Para mitigar estos efectos negativos necesitamos invertir más en soluciones de adaptación climática.
- 4. Mejor desempeño en la construcción:** Queremos asegurarnos de que nuestros productos contribuyen a reducir la huella de carbono y energía de nuestros clientes. En los próximos años, seremos parte de una transición en la que los sistemas integrados se convertirán en el estándar, vinculados a las nuevas tecnologías inteligentes. Esto garantiza que reduciremos significativamente el uso de energía o las emisiones de carbono para nuestros clientes en los edificios.



Wilco Otte,
Director de Sostenibilidad
de Wavin



¡Contáctenos para descubrir las posibilidades de una jornada conjunta por la sostenibilidad!



Wavin es parte de Orbia, una comunidad de empresas que trabajan juntas para enfrentar algunos de los desafíos más complejos del mundo. Estamos unidas por un propósito compartido: Impulsar la vida alrededor del mundo.



Wavin B.V. World Trade Center (WTC) | Wavin Tower F9 Schiphol Boulevard 425 | 1118 BK Schiphol Países Bajos | Internet www.wavin.com | E-mail info@wavin.com

Wavin opera un programa de desarrollo continuo de productos y por lo tanto, se reserva el derecho de modificar o enmendar las especificaciones de sus productos sin previo aviso. Toda la información de esta publicación se proporciona de buena fe y se cree que es correcta en el momento de su publicación. No obstante, no se puede responsabilizar por errores, omisiones o suposiciones incorrectas.

© 2021 Wavin Wavin se reserva el derecho de realizar cambios sin previo aviso. Debido al desarrollo continuo de productos, los cambios en las instalaciones técnicas pueden cambiar. La instalación debe cumplir con las instrucciones.